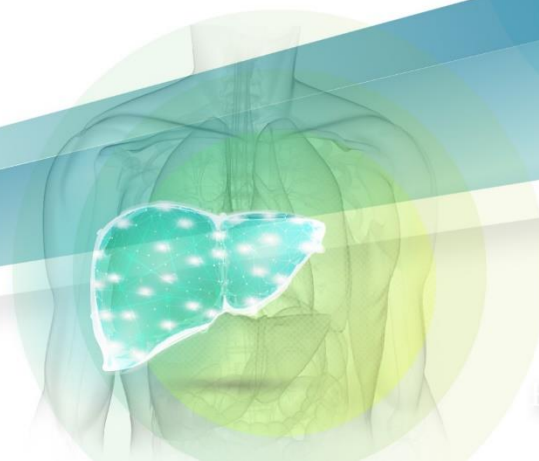




太景生物科技股份有限公司民國111 年度智財管理政策



DRIVEN
BY DISCOVERY

智財管理政策一

- 善用自行研發及外部優質資源引入，加速專利商品化

智財管理政策二

- 就新型抗生素專案成果，挑選潛在市場提出至少**25**件專利申請案。

智財管理政策三

- 盤點下列事項：I 現有專利與研究成果有無可用於健康食品領域的項目；II 現有商標使用類別有無涵蓋健康食品領域，並確認現有商標得否配合健康食品業務發展。